

A piedi nudi nella fantasia



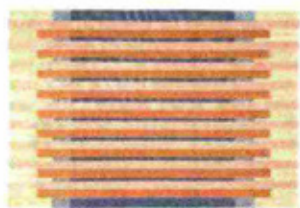
Decorativo per eccellenza, il tappeto consente ai designer di esprimere al massimo la loro creatività e anticipare le tendenze dell'interior. Ma quali sono i requisiti di un carpet di design contemporaneo? Materie prime sostenibili, lavorazioni artigianali che includano le ultime tecnologie, effetti scenografici d'impatto, come la tridimensionalità.

di Elena Cattaneo



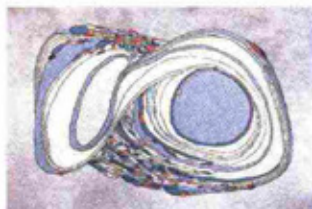
Optical

Cosmo è realizzato in corda Rope, un robusto filato adatto sia per outdoor sia per indoor. I motivi che ne costituiscono la superficie sono realizzati a mano e presentano dimensioni e lavorazioni diverse: per alcuni, la corda è cucita a spirale, per altri è disposta a formare moduli tondi decorati. Gli elementi sono, poi, uniti con punti eseguiti a macchina utilizzando un filato dello stesso colore della corda. Dagli spazi liberi dal sistema s'intravede il pavimento. **Cosmo, Paola Lenti, 9 577 €, paolalenti.it**



Mutaforma

Il tappeto *Magneto* di Elsa Boch & Ferréol Babin offre colori, dettagli e sfumature sempre più accentuate, via via che lo sguardo si avvicina. Da lontano, infatti, l'impressione è di essere di fronte a un modello dal classico decoro a righe, ma avvicinandosi, ci si confronta con una continua scoperta di nuovi elementi decorativi. Tappeto a vello, tessuto a mano, è composto da lana della Nuova Zelanda 90% e in cotone 10%. **Magneto, Karpeta, 1 275 €, karpeta.it**



E(c)statico

Nilufar Gallery ha presentato a Milano, durante l'ultima Design Week, una collettiva con le opere di oltre 25 creativi di livello internazionale: tra questi, Daniele Innamorato ha proposto due tappeti acquistabili come pezzi unici: la serie *dRugs*. Taftati in lana e viscosa, il loro nome gioca con la parola "e(c)stasi": sostanza psicoattiva, ma anche stato estremo di gioia e benessere spirituale. **dRugs, Nilufar Gallery, 30 500 €, nilufar.com**



Ecologico

Tra le novità dell'ultima Milano Design Week, è stato presentato il brand Jwana Hamdan, specializzato in arredi di lusso per esterni. *Waves&Dunes* è il tappeto realizzato al 100% in Pet prodotto dal riciclo di bottiglie di plastica, intessuto a mano e poi lavorato con la tecnica dell'overtufting. Disponibile sui toni del rosso o del blu, si distingue per il particolare pattern ondulato tridimensionale a effetto dégradé. **Waves&Dunes, Jwana Hamdan, 3 642 €, jwanahamdan.com**



Naturista

È disponibile su misura il modello *Anamorphosis* che, insieme ai modelli *Borealis* e *Regalis*, costituisce la collezione *Florae Folium* del designer francese Sam Baron. Particolarità di questi prodotti, realizzati in lana e seta, sono le sofisticate tecniche di lavorazione, dal tufting alle finiture, che consentono di ottenere tappeti dalla superficie "mossa", cioè caratterizzata da altezze differenti. **Anamorphosis, Tai Ping, prezzo su richiesta, taipingcarpets.com**



Origami

S'ispira alle magiche e anche un poco ipnotiche forme della carta piegata, il *Serpentine Carpet* disegnato dallo studio Front è disponibile in quattro colori. Il vortice continuo creato dal disegno, esaltato dalle sfumature di colore e dai giochi di luce e ombre, conduce a un'immagine finale molto simile alla materia organica, compresa l'illusione di trovarsi di fronte a un elemento d'arredo "tridimensionale". **Serpentine Carpet, Moooi, 2 800 €, moooi.com**



Dall'Estremo Oriente

Nasce dalla collaborazione tra Cassina e cc-tapis la Collezione *Details*, formata da *Graffiti* e *Vérité*, due tappeti frutto dell'estro innovativo di Charlotte Perriand e di un suo viaggio in Giappone nel 1940, su invito del Ministro dell'industria e del commercio. Realizzati in lana himalayana con tecniche di tessitura locali, ogni fase della produzione è eseguita meticolosamente e richiede dalle 12 alle 16 settimane di lavorazione. **Graffiti, Cassina con cc-tapis, 10 180 €, cassina.it**



C. MANAIGO

L'ORIGINE DEL DISEGNO DELLA COLLEZIONE TCP, TONNARA CAR PARK, DELLO STUDIO OLANDESE ODD MATTER, È LA NATURA EFFIMERA DELLA SABBIA. I TAPPETI IN LANA E SETA MISURANO CM 190X300, MA SI POSSONO RICHIEDERE ANCHE DIMENSIONI PERSONALIZZATE. CAR PARK 1, CC-TAPIS, 9 666 €, CC-TAPIS.COM